

 **МОНТАЖ-ЗП**



**ООО
«МОНТАЖ-ЗП»**

Московская обл.,
Красногорский р-он,
г.п. Нахабино-3,
ул. Новая, дом.11

Конвекторы
отопительные стальные
типа
КПВК- 20
с кожухом

П а с п о р т

Тел: 8(495) 566-06-33
Т/Ф: 8(495) 566-24-40

1. НАЗНАЧЕНИЕ И ОПИСАНИЕ.

Конвекторы отопительные напольные высокие типа КПВК-20 по ГОСТ 31311-2005 предназначены для систем водяного отопления лестничных клеток, вестибюлей, холлов и других жилых помещений, общественных и промышленных зданий с температурой теплоносителя до 150°C и избыточным давлением до 1 Мпа (10 кг/см²).

Конвекторы концевые изготавливаются с универсальной подводкой теплоносителя, у проходных модификаций подводка изготавливается со смещением по диагонали и также могут быть правый или левый вид.

Номенклатура, основные параметры и размеры конвекторов приведены в таблице 1 и на рисунке 1.

Конвекторы состоят из нагревательного элемента, опоры и кожуха.

Контакт пластин нагревательного элемента с трубами обеспечивается дорнованием последних.

Материалы, из которых изготавливаются конвекторы, соответствуют требованиям ГОСТ31311-2005 и рабочим чертежам, утвержденным в установленном порядке.

2. КОМПЛЕКТ ПОСТАВКИ.

В комплект поставки входит:

- Конвектор в сборе с опорой и кожухом - 1 шт.
- Воздухоотводчик (по заказу) - 1 шт.
- Упаковка - 1 шт.
- Паспорт на партию конвекторов - 1 шт.

3. ПРАВИЛА ХРАНЕНИЯ.

Конвекторы должны храниться в закрытом помещении или под навесом и быть защищены от воздействия влаги и химических веществ, вызывающих коррозию.

3. УСЛОВИЯ МОНТАЖА.

Перед монтажом конвекторов в систему отопления необходимо снять кожух, предварительно отвернув 4 гайки (рис.1 поз. 5) установить конвектор на место, определенное проектом, присоединить подводящий и отводящий трубопроводы, установить кожух.

Присоединение конвекторов к системе отопления осуществляется на сварке или при помощи резьбы G ¾-B по ГОСТ 6357. Запрещается эксплуатировать конвекторы при снятом кожухе, не загораживать воздуховыпускную решётку.

Параметры конвекторов КПВК -20

Обозначение	Мощность, Вт	Площадь поверхности нагрева F, м ²	Объем воды в конвекторе V, л	Высота, мм	
				конвектора H, мм	кожуа h, мм
КПВК 20-4600-640	4600	13,8	3,04	640	540
КПВК 20-5700-640	5700	18,4	4,06	640	540
КПВК 20-6100-640	6100	18,4	4,06	640	540
КПВК 20-6550-1140	6550	18,4	4,06	1140	1040
КПВК 20-7850-640	7850	27,6	6,09	640	540
КПВК 20-8500-1140	8500	27,6	6,09	1140	1040
КПВК 20-9800-940	9800	41,4	9,14	940	840
КПВК 20-11700-1140	11700	41,4	9,14	1140	1040
КПВК 20-13500-1140	13500	51,8	11,42	1140	1040

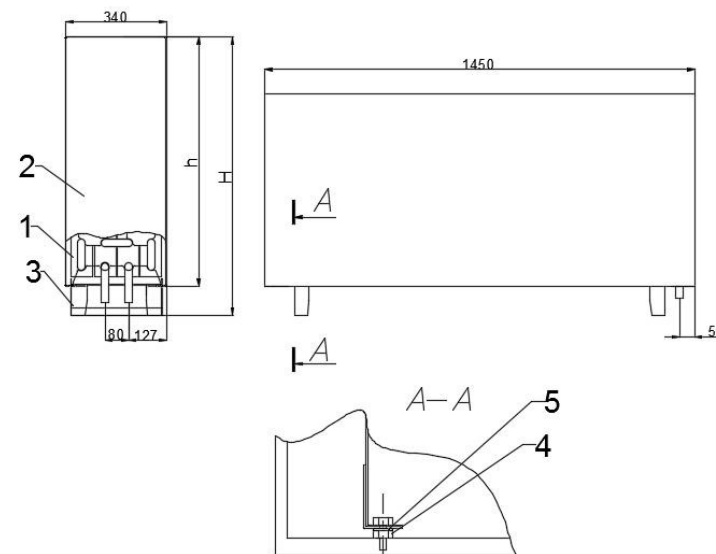


Рис. 1. Конвектор типа КПВК-20 с кожухом

1. Нагревательный элемент
2. Кожух
3. Опора
4. Гайка М6 - 4 шт.
5. Шайба 6 - 4 шт.

4. ГАРАНТИЙНЫЕ ОБЯЗАТЕЛЬСТВА.

Завод - изготовитель гарантирует соответствие конвекторов требованиям ГОСТ 31311-2005.

Гарантийный срок при соблюдении потребителем требований по хранению, транспортированию, монтажу и эксплуатации, предусмотренных ГОСТ 31311-2005, - 24 месяца со дня ввода конвектора в эксплуатацию или продажи (при реализации через торговую сеть), но не более 36 месяцев со дня отгрузки с завода.

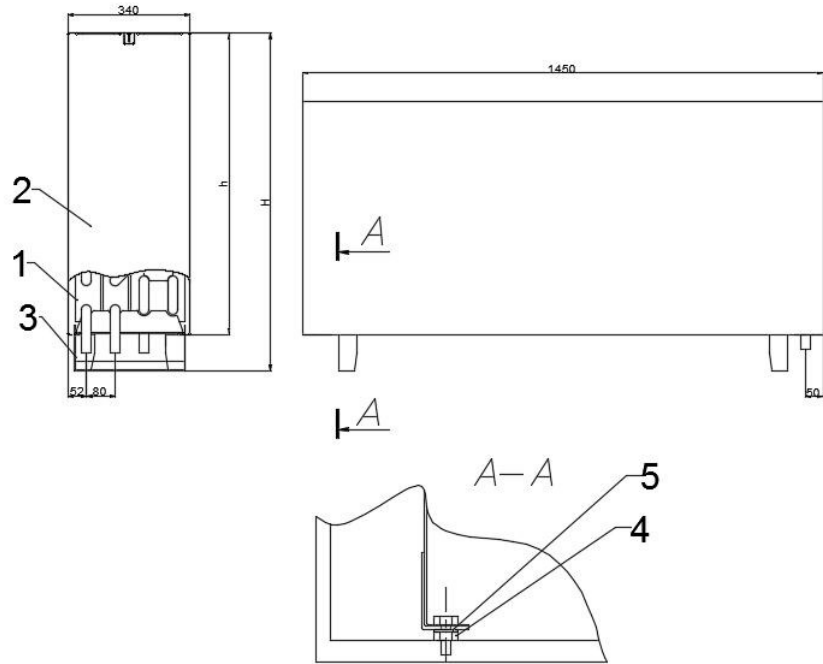


Рис. 2. Конвектор проходной типа КПВК-20 с кожухом левого исполнения

6. Нагревательный элемент
7. Кожух
8. Опора
9. Гайка М6 - 4 шт.
10. Шайба 6 - 4 шт.

4. СВИДЕТЕЛЬСТВО О ПРИЕМКЕ.

Партия отопительных приборов типа КПВК-20 в количестве _____ штук изготовлена в соответствии с ГОСТ 31311-2005, осмотрена, испытана и признана годной к эксплуатации.

ОТК

Дата выпуска " ____ "

Отзывы о работе конвекторов просим направлять по адресу:
143433, Московская обл., Красногорский р-он, г.п. Нахабино, ул. Новая,
дом.11, ООО «МОНТАЖ-ЗП», или на e-mail: 5660633@gmail.com.
Тел. ОТК 8(495) 566-06-33 , т/ф. 8 (495) 566-24-40